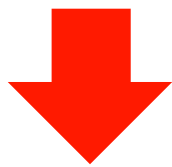


高精度な溶液分注は必要ありませんか？



# 高精度ガラスシリンジ

をご提案します



- ◆ 検体の定量的な分注に
- ◆ 装置への導入に
- ◆ 反応試薬の添加に
- ◆ シリンジポンプの送液部に

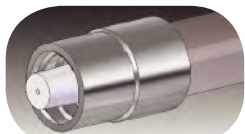
- ・シリンジのフルスケールに対して**容量精度±1%**
- ・容量は、**5 $\mu$ L~2000mL**
- ・ガスタイト(PTFEチップ)タイプで**高い気密性**
- ・**特注のデザイン**や**OEM供給**も対応可能

注：SGEのシリンジは、人体に対して用いることはできません。

# ディスペンサーシリンジ 各部特注デザイン例

設置装置の形状に合わせて各部特殊デザイン可能

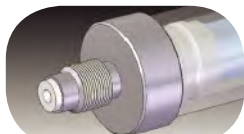
## シリンジフロント形状



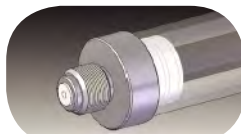
ルアーロック



ルアーロック(大容量シリンジ)



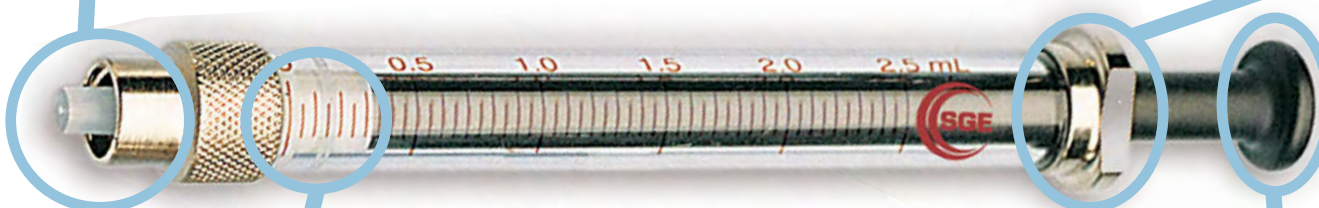
1/4-28 ネジ



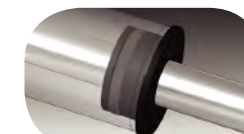
M10 ネジ



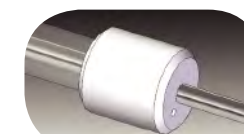
球状マウント



## プランジャーガイド



内部固定



外部固定

## プランジャーチップ (プランジャー先端形状)



標準PTFE



標準Ekonol



標準UHMWPE



PTFE 特殊デザイン(1)

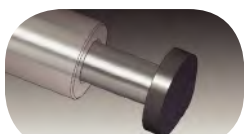


PTFE 特殊デザイン(2)

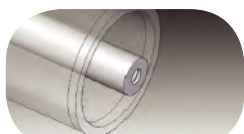
## プランジャーボタン (プランジャーコネクション)



CXボタン



標準型ボタン



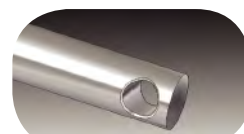
内部ネジ(1)設計



内部ネジ(2)設計



溝切りボタン



サイドホール



球状マウント

不明な点やご質問、お見積り依頼に関しましては、下記エス・ジー・イー・ジャパン株式会社までお問い合わせください。