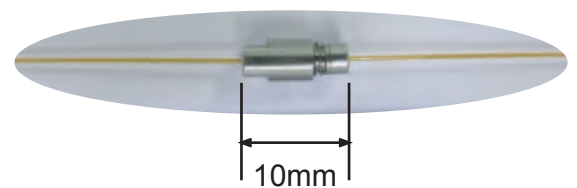


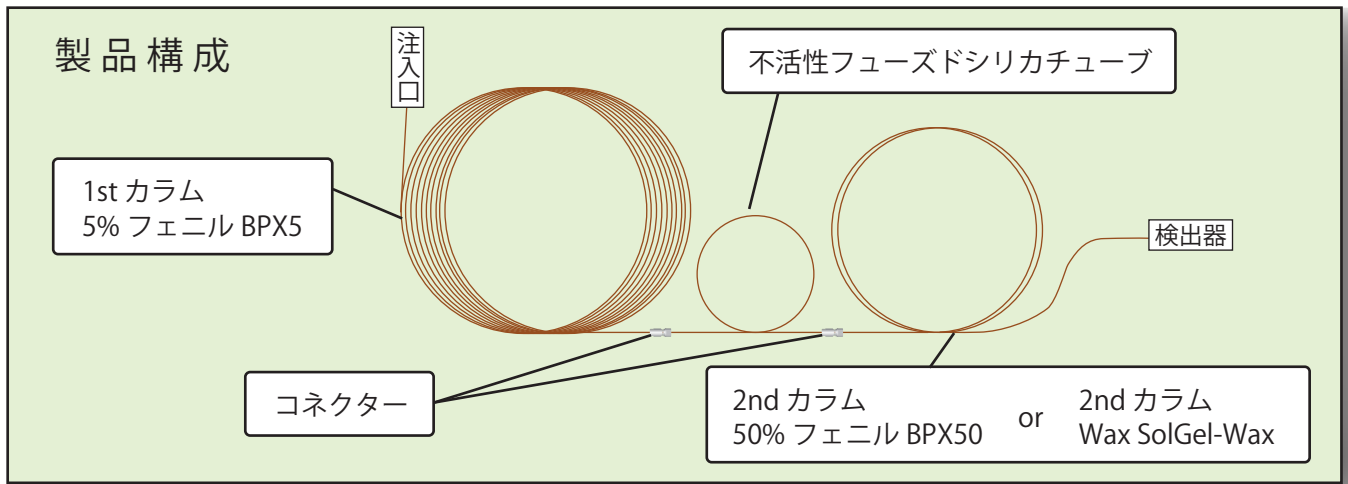


GC x GC用キャピラリーカラム

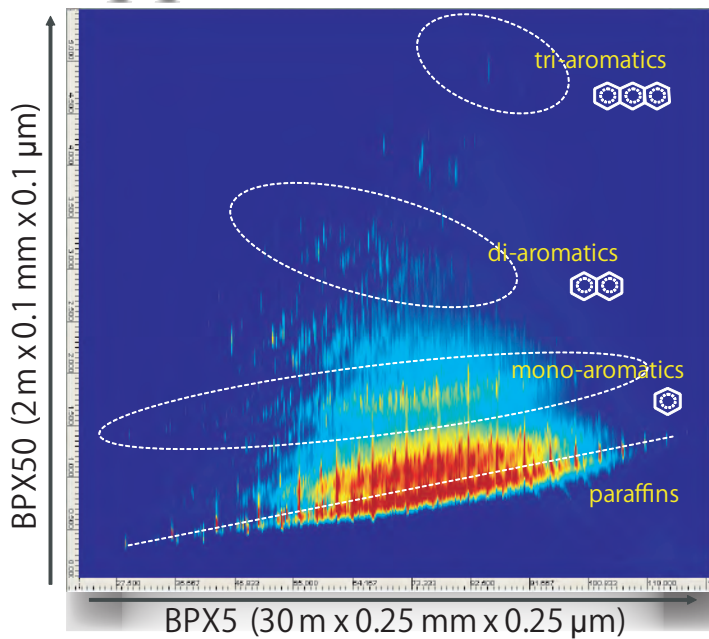
- Capillary Column for GC x GC application -

- ◆ 極性の異なる2本のカラム (5%フェニル + 50%フェニル), (5%フェニル + Wax)
- ◆ 1stカラムと2ndカラムの間には、モジュレーター用不活性フューズドシリカチューブ
- ◆ 小さく軽いコネクターで接続
- ◆ リークフリー(製品出荷時に高温/高圧下でリークを検査)



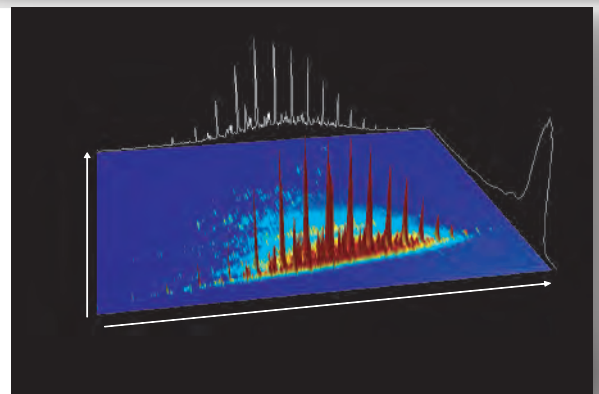


Application Data



GC x GC-FID による軽油分析例 *

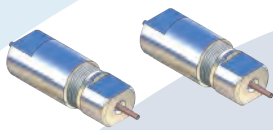
System	Agilent 7890A GC ZOEX KT2006 GC x GC
Sample	軽油 0.2 μL
Injection	Split 100:1
GC Oven	50 $^{\circ}\text{C}$ (2min)-2 $^{\circ}\text{C}/\text{min}$ -300 $^{\circ}\text{C}$
Modulation period	5.5 sec



*GERSTEL K.K. Application Lab. にて測定

BPX5-FST-BPX50 COLUMN (定価 ¥115,000)

P/N : 055100
 1st : BPX5 0.25 mmID x 30 m, 0.25 μm thickness
 FST : Deactivated FS tubing 0.1 mmID x 1.5 m
 2nd : BPX50 0.1 mmID x 2 m, 0.1 μm thickness



BPX5-FST-SOLGEL-WAX COLUMN (定価 ¥115,000)

P/N 055110
 1st : BPX5 0.25 mmID x 30 m, 0.25 μm thickness
 FST : Deactivated FS tubing 0.1 mmID x 1.5 m
 2nd : SolGel-Wax 0.1 mmID x 1 m, 0.1 μm thickness

* この他の液相 / 長さ / 内径のカラムの組合せを
 ご要望の際には、別途お気軽にご相談ください。

各製品の詳しい仕様、価格につきましてはエス・ジー・イー・ジャパンへお問い合わせください。